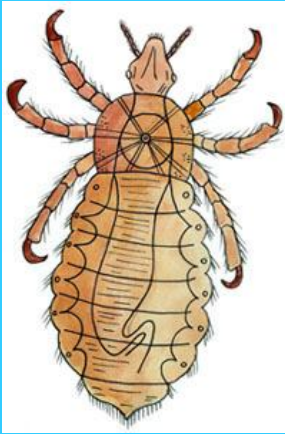


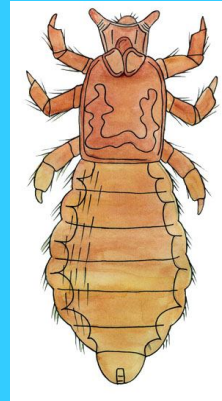
La Pediculosi

A cura di:
Area Dipartimentale di Epidemiologia e Prevenzione
ASL NA 2 NORD
Anno 2012

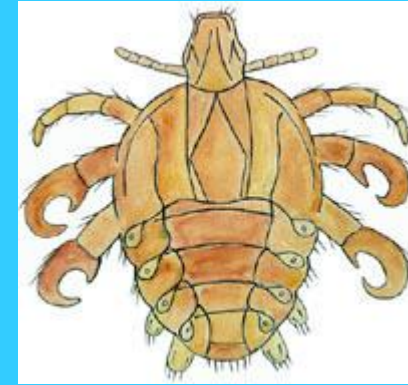
Che cos'è



Pidocchio del capo



Pidocchio del corpo



Pidocchio del pube

E' un'infestazione causata dalla presenza di un piccolissimo insetto conosciuto volgarmente come Pidocchio

Come ci si ammala

E' una malattia molto frequente nelle comunità come ad esempio le scuole, le caserme etc.

Viene trasmessa per:

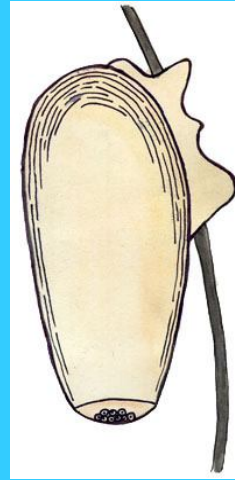
Via diretta: testa-testa



Via indiretta: scambio di pettini, biancheria etc.



Come si manifesta



L'infestazione si manifesta con un *intenso prurito* al capo o al corpo, a seconda del tipo di pidocchio e della sua localizzazione

Oltre al pidocchio si possono osservare le sue uova dette *lèndini*, localizzate soprattutto *all'altezza della nuca o dietro le orecchie*.

A chi rivolgersi



Al proprio medico di famiglia

Al dermatologo

**Contatti e Conviventi possono rivolgersi alle
Unità Operative Semplici di Epidemiologia**

Come si cura

Applicare sui capelli o sul corpo prodotti antiparassitari specifici

Asportare le lendini dai capelli

Lavare gli oggetti veicolo dell'infestazione



VERO o FALSO

- Gli animali trasmettono la pediculosi all' uomo ➤ FALSO
- E' utile l'uso di antiparassitari nelle persone non infestate ➤ FALSO
- Il pidocchio predilige il capello pulito ➤ VERO
- Il pidocchio può infestare anche persone che seguono una corretta igiene ➤ VERO

La Pediculosi

Grazie per l'attenzione!

A cura di:

Area Dipartimentale di Epidemiologia e Prevenzione

ASL NA 2 NORD

Anno 2012